



Ce document a été numérisé par le CRDP
d'Alsace pour la Base Nationale des Sujets
d'Examens de l'enseignement
professionnel

DANS CE CADRE

NE RIEN ECRIRE

| | |
|--|--|
| Académie : | Session : |
| Examen : | Série : |
| Spécialité/option : | Repère de l'épreuve : |
| Epreuve/sous épreuve : | |
| NOM | |
| (en majuscule, suivi s'il y a lieu, du nom d'épouse) | |
| Prénoms : | n° du candidat |
| Né(e) le : | (le numéro est celui qui figure sur la convocation ou liste d'appel) |

Appréciation du correcteur :

NOTE :

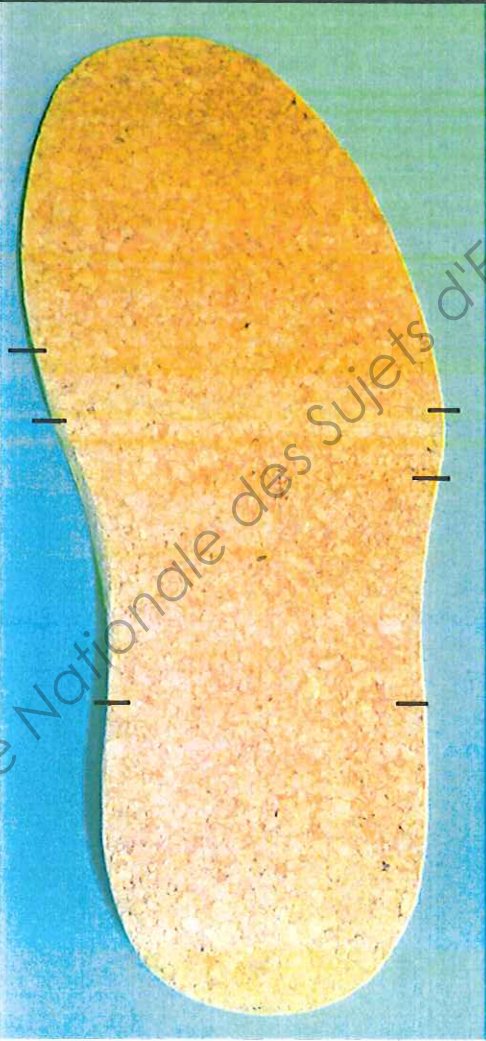
Il est interdit aux candidats de signer leur composition ou d'y mettre un signe quelconque pouvant indiquer sa provenance.

I. L'ORTHO-PROTHÈSE :

Pour un patient, vous avez réalisé une ortho-prothèse de compensation en fonction des caractéristiques demandées par le podologue. Le technicien vérifie votre travail. Il **contrôle** d'abord les **proportions de la zone de portée, la cambrure, la plage de repos et le déroulé**.

Sur le schéma ci-dessous :

1. Identifier ces zones et expliquer leurs caractéristiques et leurs limites.

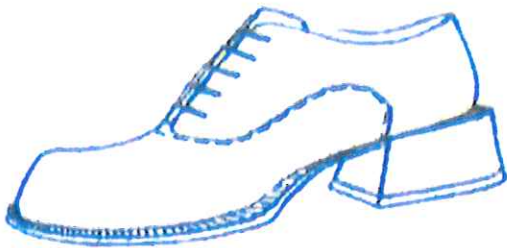
| Photos de l'ortho-prothèse | Zones et caractéristiques |
|--|---|
|  | <p><input type="checkbox"/> Hachurer en rouge : La zone de portée sur le talon : Caractéristique et limite :</p> <p>.....</p> <p>.....</p> <p>.....</p> <p><input type="checkbox"/> Hachurer en vert : La cambrure : Caractéristique et limite :</p> <p>.....</p> <p>.....</p> <p>.....</p> <p><input type="checkbox"/> Hachurer en bleu : La zone de portée à l'avant : Caractéristiques et limite :</p> <p>.....</p> <p>.....</p> <p><input type="checkbox"/> Hachurer en noir : Le déroulé : Caractéristiques et limite :</p> <p>.....</p> <p>.....</p> <p>.....</p> |

NE RIEN ÉCRIRE DANS CETTE PARTIE

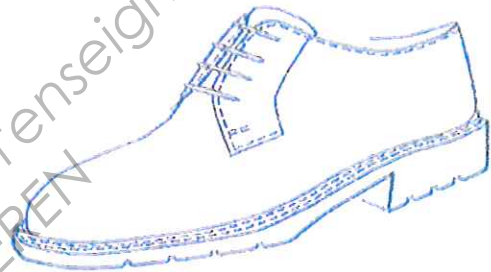
II. LES MODÈLES :

Le modèle choisit pour cet appareillage est un derby .

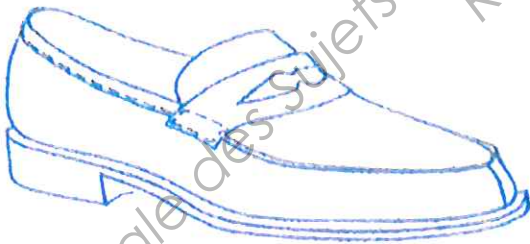
2. Nommer les modèles représentés sur les schémas ci-dessous :



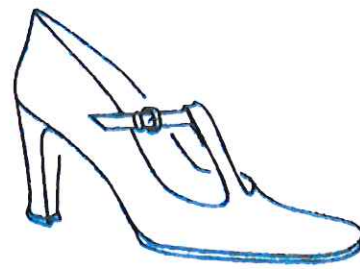
Nom du modèle 1 :



Nom du modèle 2 :
.....



Nom du modèle 3 :



Nom du modèle 4 :
.....

3. Quelles sont les différences entre une tige modèle Derby et une tige modèle Richelieu :

.....
.....
.....
.....

NE RIEN ÉCRIRE DANS CETTE PARTIE

III. NOUVEL APPAREILLAGE :

Lors de la réalisation d'une paire de chaussure, la fiche de fabrication pour l'atelier indique des précisions sur l'ortho-prothèse le type de contrefort et le semelage à réaliser.

| | |
|----------------------------|---|
| Nom du patient : Mr S. | |
| Éléments de l'appareillage | PIED GAUCHE |
| ORTHO-PROTHÈSE | Enveloppante sus malléolaire externe Évasé externe |
| CONTREFORT | Montant bilatéral avec échancrure postérieure |
| SEMELAGE | Talon à oreille et évasé externes |

Pour chacun de ces éléments justifier leurs rôles.

a) Rôle de l'ortho-prothèse sus malléolaire externe avec évasé externe :

.....
.....
.....
.....

b) Rôles du contrefort montant bilatéral avec échancrure postérieure :

.....
.....
.....

c) Rôle du talon à oreille et de l'évasé externes :

.....
.....
.....

NE RIEN ÉCRIRE DANS CETTE PARTIE

IV. LE CONTREFORT :

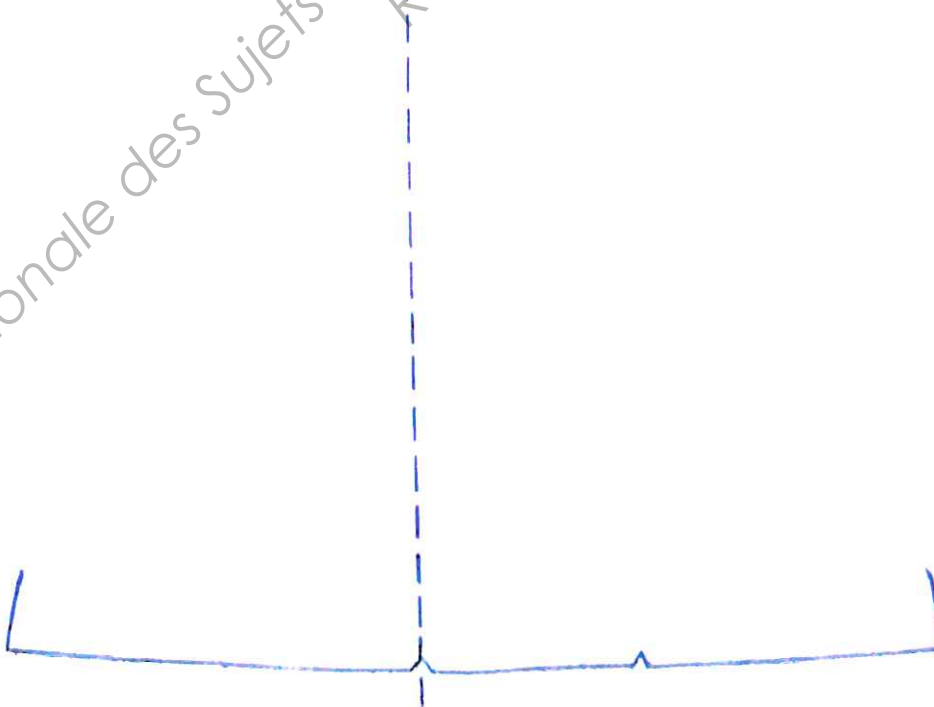
Pour Monsieur S., on vous demande de **préparer le contrefort en cuir.**

1. Dans quel type de cuir faut-il découper ce renfort.

2. Décrire les deux opérations nécessaires avant le parage main de ce contrefort.

3. 1. Schématiser le contrefort montant bilatéral avec échancrure postérieure que l'on vous demande de patronner :

3. 2. Sur le même schéma, délimiter les zones à parer afin de pouvoir effectuer son montage.



NE RIEN ÉCRIRE DANS CETTE PARTIE

4. Deux types de parages sont à effectuer sur ce contrefort :

4.1. Expliquer le rôle du parage à zéro d'un contrefort :

.....
.....

4.2. Définir le rôle du parage à demi épaisseur :

.....
.....

V. LES ADJONCTIONS AU NIVEAU DU SEMELAGE :

On vous demande d'augmenter le relevé d'une chaussure finie pour faciliter le déroulement du pas pour une patiente.

1. Quelle adjonction au semelage allez vous réaliser pour augmenter le relevé du bout de 8 millimètres ?

.....

2. Cette modification entraine une mauvaise portée du talon de la chaussure. Sur la photo ci-dessous :

2.1. Tracer la forme et l'épaisseur de l'adjonction que vous allez réaliser sur la semelle.

2.2. Puis effectuer la modification à apporter au niveau du talon.



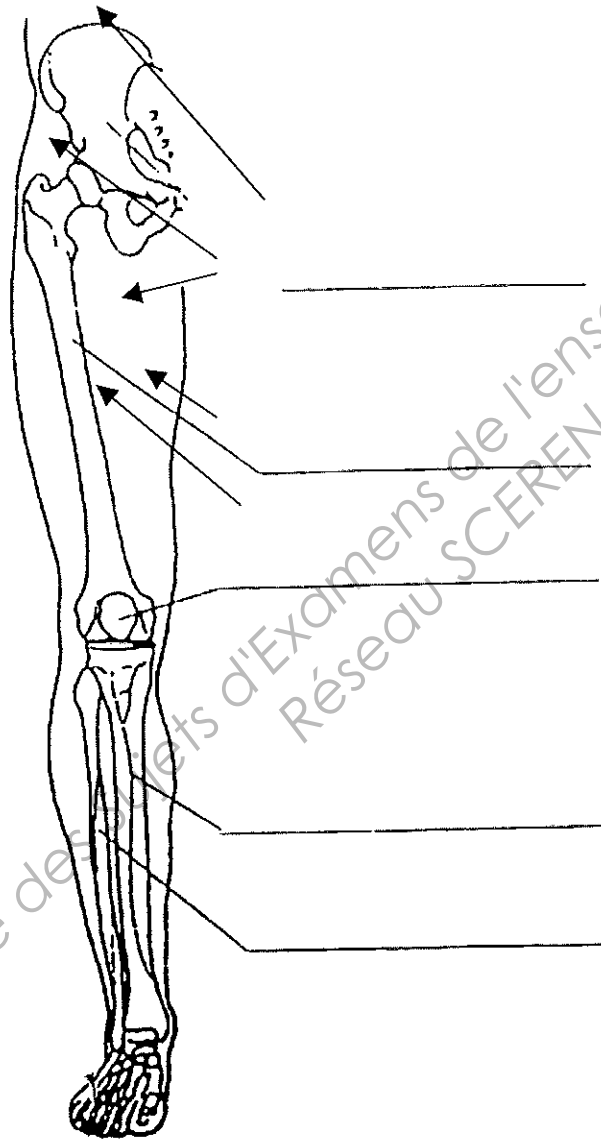
3. Le podo-orthésiste précise que l'adjonction devra être **adductrice**, préciser de quel côté du pied (**bord latéral ou médial**) devra se trouver l'épaisseur maximale de l'adjonction :

.....

NE RIEN ÉCRIRE DANS CETTE PARTIE

VI. MEMBRE INFÉRIEUR.

1. Délimiter les différentes parties du membre et indiquez le nom des os flèches sur le schéma ci-dessous.

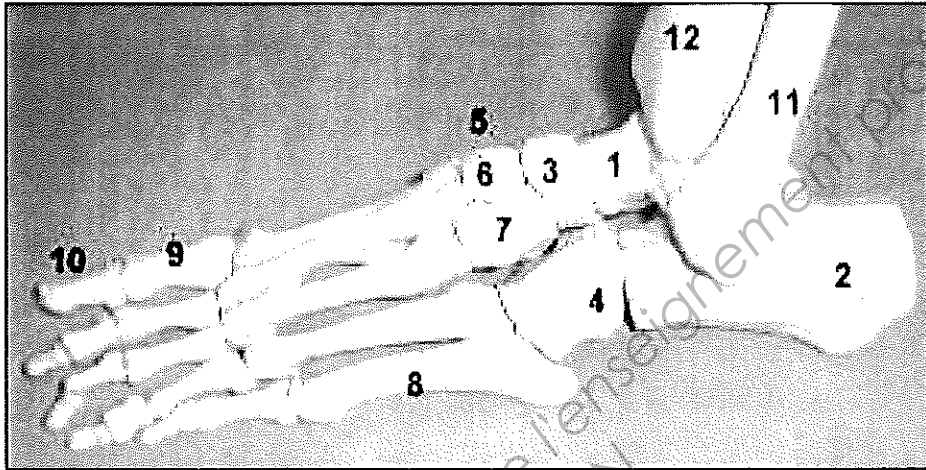


Face antérieure

NE RIEN ÉCRIRE DANS CETTE PARTIE

VII. SQUELETTE DU PIED

1. À partir du schéma ci-dessous :



Face externe

a. compléter le tableau :

| NUMERO | NOM DES OS |
|--------|------------|
| 1 | |
| 2 | |
| 3 | |
| 4 | |
| 5 | |
| 6 | |
| 7 | |
| 8 | |
| 9 | |
| 10 | |
| 11 | |
| 12 | |

- b. colorier les numéros qui correspondent au tarse antérieur,
- c. hachurer les phalanges sur le schéma,
- d. tracer sur le schéma l'articulation de Lisfranc.

NE RIEN ÉCRIRE DANS CETTE PARTIE

VII. DÉFINITIONS DES TERMES SUIVANTS :

- genu varum :

.....
.....
.....
.....

- pied valgus :

.....
.....
.....
.....

- genu flexum :

.....
.....
.....
.....

- rotation :

.....
.....
.....
.....

- abduction :

.....
.....
.....
.....

NE RIEN ÉCRIRE DANS CETTE PARTIE

- plan sagittal :

.....

.....

.....

.....

- pied équin :

.....

.....

.....

.....

- proximale :

.....

.....

.....

.....

- tibio-tarsienne :

.....

.....

.....

.....

- amputation de Chopart :

.....

.....

.....

.....

Base Nationale des Sujets d'Examens de l'enseignement professionnel
Réseau SCEREN

NE RIEN ÉCRIRE DANS CETTE PARTIE

IX. DÉFORMATIONS DES ORTEILS

1. Citez-en au moins trois.

.....
.....
.....
.....

X. DANS L'ARTICULATION DE LA CHEVILLE :

a. Quels mouvements permet-elle d'exécuter ?

.....
.....
.....
.....

b. Quels sont les os en contact ?

.....
.....
.....
.....

XI. CITER LES MUSCLES DE LA LOGE EXTERNE DE LA JAMBE ET DONNER LEURS ACTIONS.

.....
.....
.....
.....
.....
.....
.....
.....